

Spitaltechnik

CP924-E

Spitallösung von Bender & Optec

optec
Spitaltechnik

Unverzichtbar: Sicherheit in Gruppe-2-Räumen

Wie wäre es, wenn ...

... es eine Steuer- und Informationszentrale gäbe, bei der sich das medizinische Personal nicht mehr um komplizierte Bedienungen kümmern muss?

... das medizinische Personal bei einem auftretenden Fehler sofort informiert würde und klare verständliche Anweisungen bekäme, was zu tun ist?

Das CP924-E ist die Antwort. Mit dieser Steuer- und Informationszentrale lassen sich alle wichtigen Geräte im OP steuern und überwachen. Ausserdem werden alle wesentlichen Informationen zum Zustand der Geräte übersichtlich angezeigt.

Die wichtigsten Informationen und Funktionen für den OP:

Das medizinische Personal benötigt in Operationssälen oft die gleichen Meldefunktionen und Gerätesteuern. Daher haben wir eine Lösung entwickelt, die diese Anforderungen erfüllt.

- Uhr
- Zeitschaltuhr
- Countdown
- Isolationsüberwachung
- Kontrolle der Raumtemperatur
- Kontrolle der Luftfeuchtigkeit
- Dimmer Umgebungslicht
- Lichtgruppe 1 und 2 an/aus
- OP-Licht an/aus
- USV Überwachung
- Überwachung der med. Gase
- Ventilator/HAVAC an/aus
- Ventilator/Beatmung Absenkung
- Reinigungsmodus
- Alarm-Leiste



Diese Funktionen und Features haben wir in einem kompakten Gerät vereint, welches leicht zu installieren ist (Plug & Play) – ganz ohne aufwändiges Programmieren. Die Bedienung folgt einem klaren 1-click-Konzept und besticht deswegen mit seiner Einfachheit.

Features

- komplette Steuerungstechnik in einer Wallbox
- einfache Installation (Plug & Play)
- geringe Einbautiefe von max. 91 mm

Alle wichtigen Funktionen für OP-Säle in einem Gerät

- leicht zu bedienen
- hygienische Glasoberfläche
- einfach zu reinigen



Einfache Montage (Plug & Play)



CP924-E

Das CP924-E kurz erklärt:

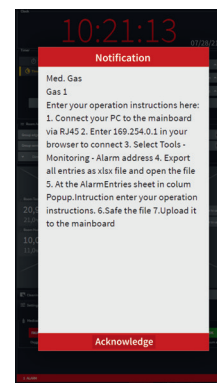
- zentrale Überwachungs- und Steuereinheit im Operationssaal für das medizinische Personal
- alle wichtigen Informationen zum richtigen Zeitpunkt zentral verfügbar
- Steuerung von Licht, Timer, Klimaanlage, OP-Leuchten u. a.
- Überwachung von Stromversorgung und medizinischen Gasen
- optische und akustische Alarme

Highlights

- **Timer/Timer Elapsed**
OP-Zeiten können durch die Countdown- und Timer-Funktion immer im Auge behalten werden. Durch die Anordnung im Portraitmodus und die Integration von Timer(n) und Uhr oben im Display sind diese Informationen überall im Operationssaal gut sichtbar.
- **Alarm Pop-Up und Text**
Individuell anpassbare Alarmtexte ermöglichen es im Störfall Handlungsanweisungen anzuzeigen. Das medizinische Personal wird darüber informiert, wo ein Fehler aufgetreten ist und wie er beseitigt werden kann. Das verhindert Unsicherheiten bei der Fehlerbehebung.
- **Cleaning Mode**
Verhindert die unbeabsichtigte Bedienung von Tasten und Schaltern während der Reinigung der Glasoberfläche.



Gut sichtbarer Timer



Auffälliges Alarm Pop-Up



Lernen Sie das CP924-E kennen:



Weitere Informationen zu unseren Lösungen und Produkten für Spitäler finden Sie hier:



Optec AG

Guyer-Zeller-Strasse 14

CH-8620 Wetzikon ZH

Tel,-Nr. +41 44 933 07 70

info@optec.ch

www.optec.ch

